

# FICHA DE REPARACIÓN / REPAIR SHEET



MODELO / MODEL:

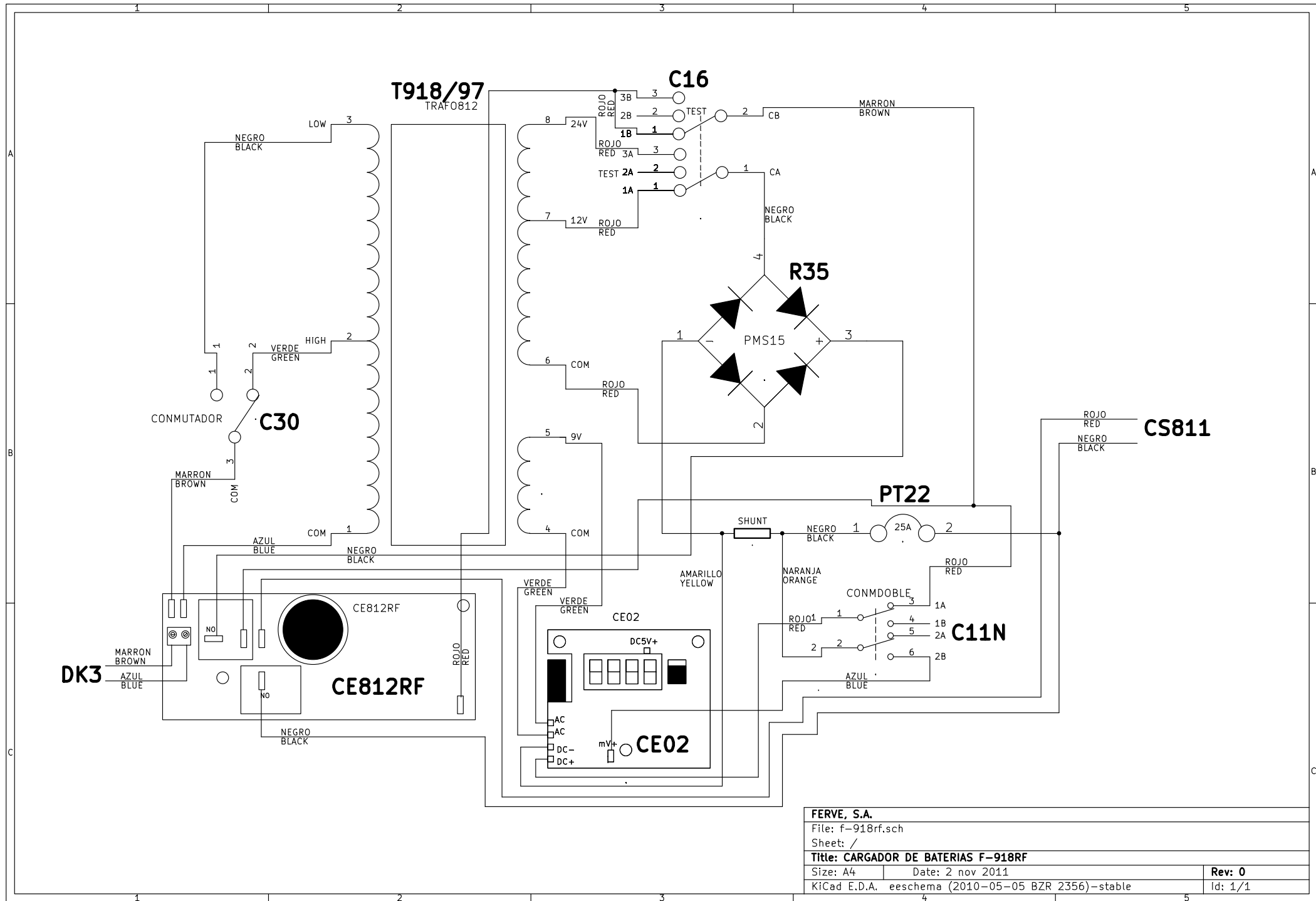
## F-918 RF

TRAZABILIDAD INICIO:  
a partir de enero 2011  
from January 2011

TRAZABILIDAD FIN:



Circuitos electrónicos <i>Electronic circuits</i>		Selectores <i>Selectors</i>		
CE02	CE812RF	C11N	C30	C16
Cable de entrada <i>Input cable</i>	Cable de salida <i>Output cable</i>	Protector <i>Protector</i>	Rectificador <i>Rectifier</i>	Transformador <i>Transformer</i>
DK3	CS811	PT22	R35	T918/97



FERVE, S.A.		
File: f-918rf.sch		
Sheet: /		
<b>Title: CARGADOR DE BATERIAS F-918RF</b>		
Size: A4	Date: 2 nov 2011	Rev: 0
KiCad E.D.A. eeschema (2010-05-05 BZR 2356)-stable		Id: 1/1